



# Association Jules Bordet 1<sup>er</sup> donateur privé de l'Institut Bordet

## RAPPORT D'ACTIVITÉS 2021

ARIANE CAMBIER – SECRÉTAIRE GÉNÉRALE

Avec un soutien de plus de 6 millions d'euros aux programmes de recherche en 2021 et un subside exceptionnel de 18 millions d'euros pour le nouvel hôpital, l'Association Jules Bordet s'est plus que jamais imposée comme le 1<sup>er</sup> donateur privé de l'Institut Bordet.

Nous vous remercions une nouvelle fois pour la confiance que vous nous avez témoignée.

### 6 MILLIONS D'EUROS POUR LES PROGRAMMES DE RECHERCHE

Vos dons ont permis aux chercheurs de poursuivre leurs travaux et d'en initier de nouveaux. Parmi les projets financés :

- Etude de l'impact de l'hétérogénéité intratumorale sur les rechutes chez les patientes présentant un

cancer du sein HER2-positif métastatique après traitement néo-adjuvant : étude clinique de phase III (Pr Christos Sotiriou) ;

- Analyse de la dynamique et de l'équilibre entre les sous-populations de cellules effectrices et régulatrices dans les structures lymphoïdes tertiaires associées au cancer du sein (Karen Willard-Gallo PhD) ;

- Identification de biomarqueurs de réponse à une thérapie immunitaire anti-PD-1/PD-L1 associée à une immunothérapie anti-CD73 dans le cancer du sein triple négatif (Dr Laurence Buisseret PhD) ;

- Evaluation d'une radiothérapie épargnant les lymphocytes combinée à une immunothérapie de consolidation planifiée dans

le cancer bronchique non à petites cellules localement avancé : un essai de phase II (Dr Luigi Moretti ; Dr Thierry Berghmans) ;

- Etude du processus de communication et de prise de décision dans le projet de soins anticipés chez les patients âgés atteints de cancer : une étude longitudinale observationnelle complète combinant des méthodes qualitatives et quantitatives (Pr Yves Libert) ;
- Validation du test de diagnostic moléculaire à base de miARN pour les cancers différenciés de la thyroïde : comment éviter les sur-thyroidectomies ? (Dr Marie Quiriny, Pr Guy Andry) ;
- Etude de nouvelles approches thérapeutiques des métastases cérébrales (Pr Ahmad Awada) ;
- Analyse de la dosimétrie du Lutétium-177 comme biomarqueur prédictif de réponse aux thérapies par radioligand PSMA chez les patients atteints d'un cancer de la prostate métastatique résistant à la castration (Pr Patrick Flamen) ;
- Evaluation des Bufadiénolides comme nouveaux candidats médicaments contre le mélanome (Pr Ahmad Awada) ;
- Étude des profils de croissance histologique (HPG) des métastases péritonéales du cancer colorectal (Dr Gabriel Liberale) ;
- (...)

Nous vous invitons à consulter la liste complète des projets financés sur notre site internet [www.association-jules-bordet.be](http://www.association-jules-bordet.be)

L'Association a également contribué à financer, à concurrence de 275.000€, le Data Centre de l'Institut Bordet, lequel joue un rôle majeur dans l'élaboration et le suivi de nombreux programmes de recherche menés ou coordonnés par l'Institut.

### UNE ENVELOPPE ADDITIONNELLE DE 18 MILLIONS D'EUROS POUR LE NOUVEL HÔPITAL

À année exceptionnelle, soutien exceptionnel. 2021 a marqué le déménagement de l'Institut Bordet dans un tout nouveau bâtiment sur le campus d'Anderlecht. Fidèle à sa mission, il était logique que notre association accompagne l'Institut dans ce moment-clé de son histoire en libérant un subside exceptionnel de 18 millions d'euros pour l'équipement du nouvel hôpital :

### 2,5 millions d'euros ont permis de financer l'équipement des laboratoires de recherche lesquels occupent un étage entier du nouveau bâtiment.

« La présence d'un vaste pôle de recherche au cœur de l'hôpital offre un avantage majeur pour les malades : celui d'intensifier les échanges entre médecins cliniciens et chercheurs et d'ainsi accélérer le transfert des dernières découvertes de laboratoire au lit du patient (...)

Nous devons par ailleurs partager, entre nous, mais aussi avec d'autres universités ou centres de recherche. A ce titre, la proximité de la Faculté de Médecine de l'Université Libre de Bruxelles constitue un atout majeur. », Pr Christos Sotiriou,

Directeur des laboratoires de recherche de l'Institut Bordet.

### 15,5 millions d'euros ont permis l'achat d'appareillages médicaux dernier cri.

Parmi ceux-ci :

- Un accélérateur linéaire avec IRM 1,5 Tesla intégrée permettant de mieux cibler les radiothérapies et d'ainsi optimiser leur efficacité tout en minimisant les effets secondaires du traitement. Une première dans notre pays.



Le Pr Christos Sotiriou et le Pr Françoise Rothé, Vice-Directrice des laboratoires de recherche.



■ Une plate-forme théranostique unique en Belgique destinée au développement et à la production, en médecine nucléaire, de médicaments radioactifs à visée thérapeutique et diagnostique.

■ Une unité de thérapie cellulaire. Cette unité permet de préparer sur place, dans des conditions de sécurité optimales, les cellules souches avant qu'elles ne soient réinjectées aux malades. Plus largement, elle permet désormais à l'Institut Bordet de développer des activités

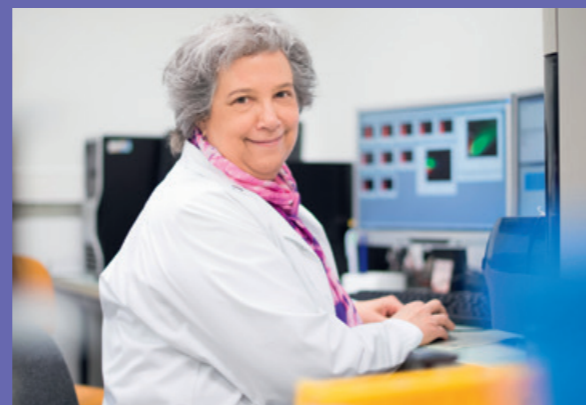
de recherche en thérapies innovantes comme par exemple les CAR-Tcells qui sont des globules blancs prélevés aux patients et traités pour qu'ils reconnaissent les marqueurs à la surface des cellules cancéreuses. Il s'agit là d'une nouvelle technique d'immunothérapie.

■ Des infrastructures d'oncopharmacie aux normes de qualité et de sécurité les plus strictes permettant la production, sur place, de traitements innovants. Le nouvel Institut Bordet

dispose désormais de 11 isolateurs aux normes GMP proches de celles de l'industrie pharmaceutique pour préparer les traitements innovants : 4 sont dédiés à la préparation des chimiothérapies, 2 à celle des traitements innovants utilisés dans le cadre d'essais cliniques, 2 pour celle des immunothérapies dont les vaccins et 3 enfin qui serviront de back-up pour pouvoir continuer à produire lorsque les autres enceintes stériles sont en entretien.

## NOS ENGAGEMENTS

- Soutenir directement, sans intermédiaire et donc sans déperdition de coûts et d'énergie, les chercheurs du seul centre intégré de lutte contre le cancer en Belgique
- Financer les travaux les plus prometteurs pour les malades
- Permettre l'acquisition d'équipements de pointe indispensables aux chercheurs
- Gérer les fonds que vous nous confiez en toute transparence en limitant au maximum les frais généraux (9,95% en 2021).



**Nos comptes ont une nouvelle fois été approuvés sans réserve par le Commissaire aux Comptes Wilmet.**

